

NICE — PROVENCE-ALPES-CÔTE D'AZUR

# Nice - Esplêndido apartamento Borghese de 6 assoalhadas a necessitar de renovação

€ 778.000

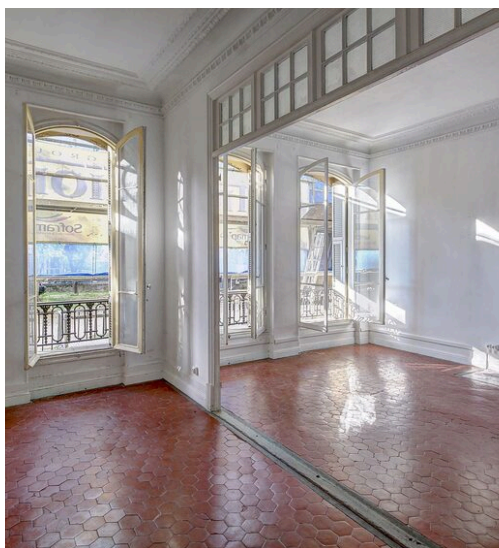
PREÇO

144 m<sup>2</sup>

METROS QUADRADOS

0

QUARTOS



## DESCRIÇÃO

# Nice - Esplêndido apartamento Borghese de 6 assoalhadas a necessitar de renovação

ChatGPT disse: Localizado no coração de um bairro altamente desejável que oferece uma excelente qualidade de vida, lojas próximas e excelentes ligações de transportes públicos, este apartamento burguês de 6 quartos, 144 m<sup>2</sup>, no rés do chão com vista para o jardim e com dupla exposição, oferece um potencial raro para os amantes da autenticidade e de grandes volumes. Generoso em tamanho, cativa desde o momento da entrada graças aos seus materiais de época: pisos de terracota, lareiras originais, molduras, tectos

altos... muitos elementos encantadores que realçam o carácter único da propriedade. O apartamento está completamente a precisar de renovação, dando ao futuro proprietário a possibilidade de o redefinir e modernizar de acordo com o seu próprio gosto e estilo, preservando a sua elegância original. As partes comuns, a fachada e os jardins da residência estão atualmente a ser renovados. Possibilidade de adquirir um lugar de estacionamento separado. Estudos profissionais permitidos. A ser visitado rapidamente.

 **144 m<sup>2</sup>**  
ÁREA

 **0**  
QUARTOS

 **1**  
CASAS DE BANHO

 **€ 778.000**  
PREÇO

## CARACTERÍSTICAS



ESPAÇOS  
AMPLOS



EDIFÍCIO  
HISTÓRICO



JARDIM



MAIS DE 3  
QUARTOS



  
PR PROPERTIES  
THE PERFECT HOME  
BY KELLER WILLIAMS  
PR PROPERTIES

## CONTACTOS

### Agendar visita

Contacte-nos para mais informações  
ou para marcar uma visita.



TELEFONE

0033 6 48 21 28 95 - 0039 351 738 0678



EMAIL

massimo.robecchi@kwitalia.com



ENDEREÇO

16 avenue de la Pastorelle, Nice, Alpes Maritimes