

VILLEFRANCHE SUR MER - Excellent appartement d une chambre à coucher avec une vue imprenable sur la mer

€ 545.000

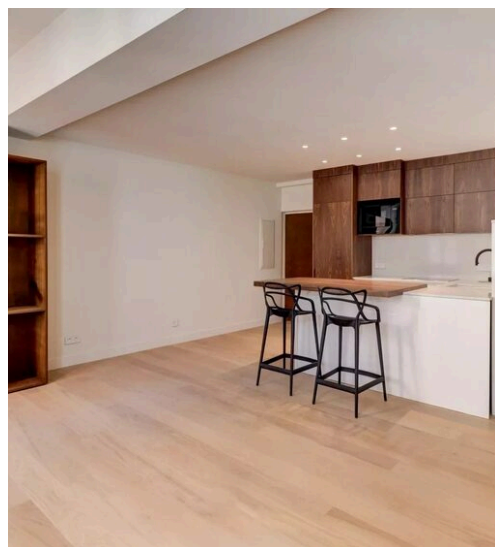
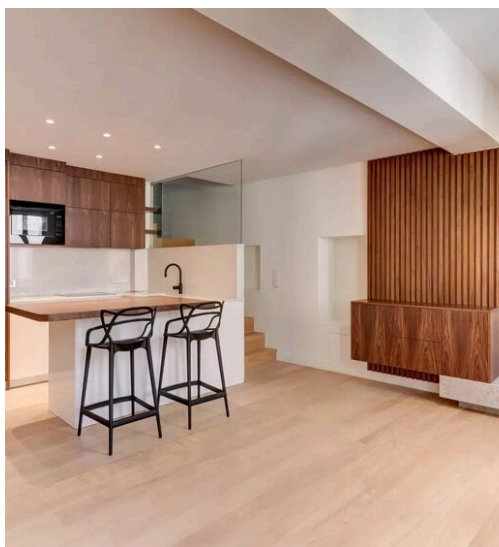
PRIX

49 m²

MÈTRES CARRÉS

2

PIÈCES





DESCRIPTION


VILLEFRANCHE SUR MER - Excellent appartement d'une chambre à coucher avec une vue imprenable sur la mer


Venez découvrir cet appartement rénové avec goût au deuxième et dernier étage d'un petit immeuble. L'appartement se compose d'un grand séjour avec une cuisine aménagée et équipée, d'une chambre avec une salle de bain avec douche, WC et d'un dressing aménagé. Cette dernière bénéficie d'une vue magnifique sur le port de Villefranche et

Saint-Jean-Cap-Ferrat. Ce bien a été entièrement rénové avec des matériaux de qualité. Il est entièrement climatisé. Nombreux rangements. Double vitrage. Il ne vous reste plus qu'à faire vos valises ! Idéalement situé, à quelques mètres de la plage, des commerces, des restaurants et des transports en commun (300 m de la gare).

 **49 m²**
SURFACE

 **2**
PIÈCES

 **1**
SDB

 **€ 545.000**
PRIX

CARACTÉRISTIQUES



POSITION
EXCLUSIVE



RÉNOVÉ



VUE
PANORAMIQUE




PR PROPERTIES
THE PERFECT HOME
BY KELLER WILLIAMS
PR PROPERTIES

CONTACTS

Réserver une visite

Contactez-nous pour plus d'informations
ou pour fixer un rendez-vous.



TÉLÉPHONE

0033 6 48 21 28 95 - 0039 351 738 0678



EMAIL

massimo.robecchi@kwitalia.com



ADRESSE

16 avenue de la Pastorelle, Nice, Alpes Maritimes