

CAP D'AIL — PROVENCE-ALPES-CÔTE D'AZUR

CAP D'AIL : Penthouse sur deux niveaux avec vue sur la mer

€ 1.500.000

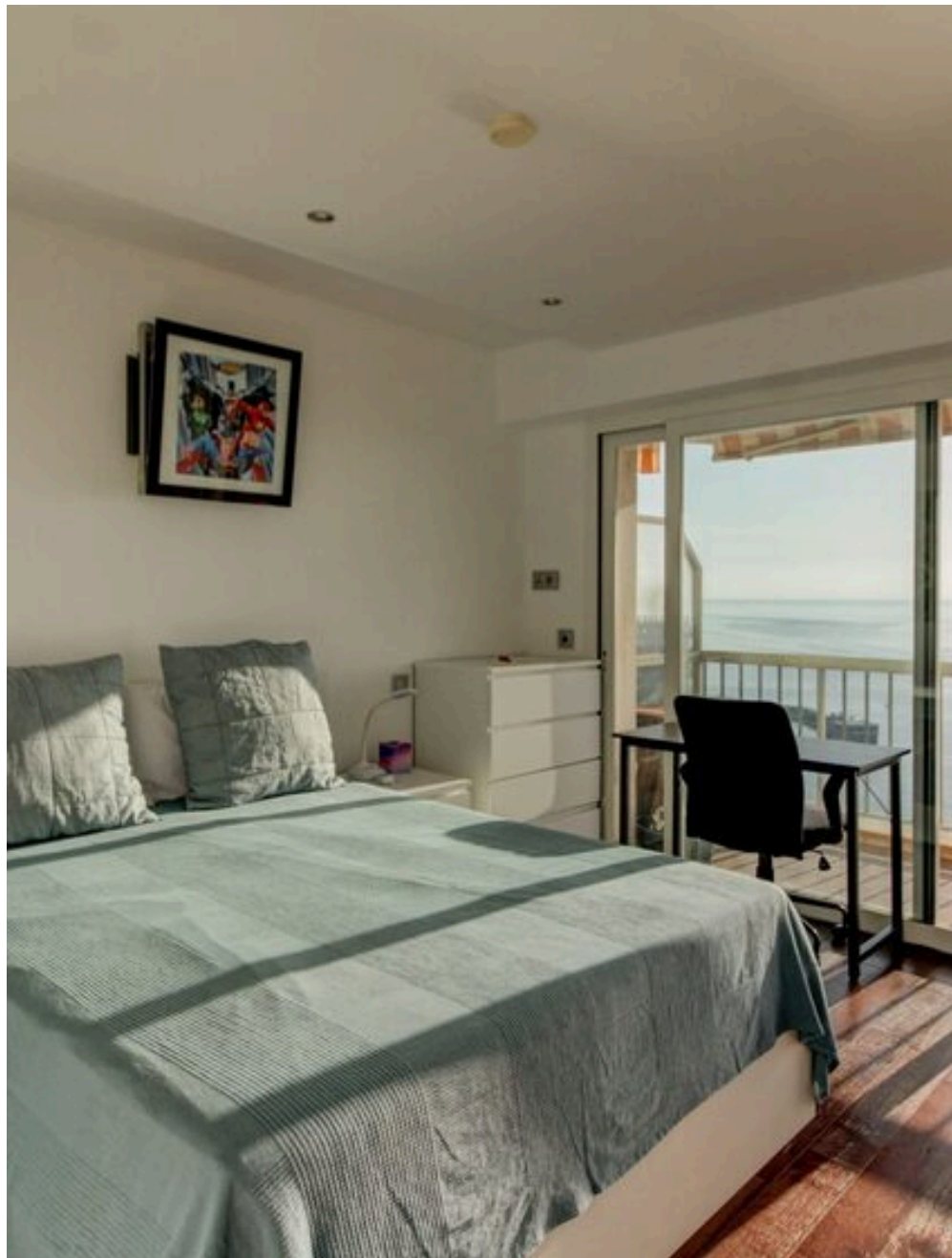
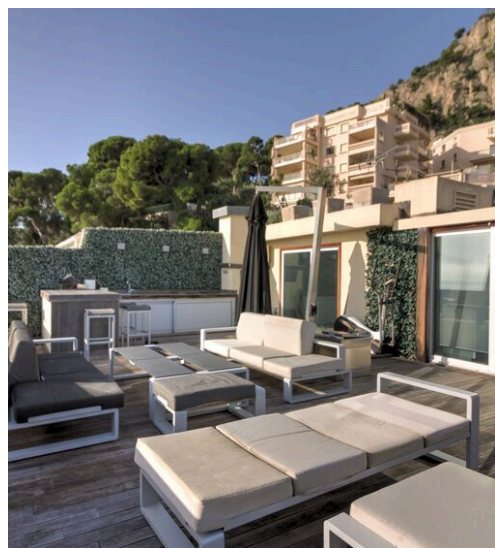
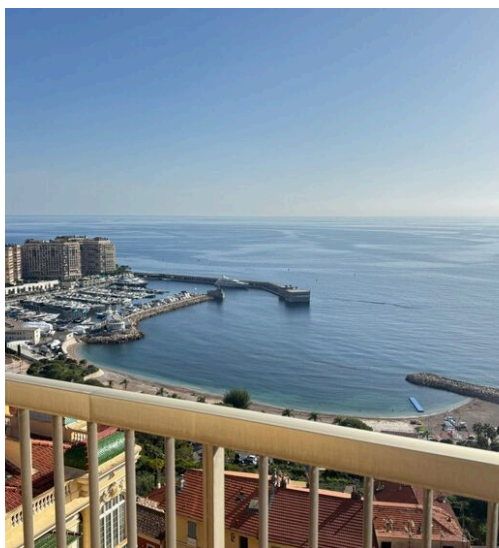
PRIX

115 m²

MÈTRES CARRÉS

4

PIÈCES



DESCRIPTION

CAP D'AIL : Penthouse sur deux niveaux avec vue sur la mer

Duplex penthouse avec vue mer à 300 mètres de Monaco Duplex penthouse à Cap d'Ail, au calme. Terrasse avec cuisine d'été de 63 m2 offrant une vue panoramique sur la mer et la ville. Il se compose au rez-de-chaussée de 3 chambres, dont une suite parentale avec salle de bain et dressing, une salle de bain et

un WC séparé, une terrasse commune aux 3 chambres de 16 m2. A l'étage, un grand séjour de 40 m2, avec cuisine à l'américaine, WC visiteurs et accès à la terrasse de plain-pied. Une cave et une place de parking complètent le bien. Il est situé au 7ème et dernier étage d'un immeuble avec ascenseur.

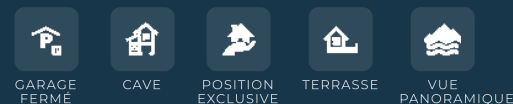
 **115 m²**
SURFACE

 **4**
PIÈCES

 **2**
SDB

 **€ 1.500.000**
PRIX

CARACTÉRISTIQUES




PR PROPERTIES
THE PERFECT HOME
BY KELLER WILLIAMS
PR PROPERTIES

CONTACTS

Réserver une visite

Contactez-nous pour plus d'informations
ou pour fixer un rendez-vous.

 TÉLÉPHONE
0033 6 48 21 28 95 - 0039 351 738 0678

 EMAIL
massimo.robecchi@kwitalia.com

 ADRESSE
16 avenue de la Pastorelle, Nice, Alpes Maritimes