



PR PROPERTIES
THE PERFECT HOME
BY KELLER WILLIAMS

PR PROPERTIES

AGENCE — NICE

NICE — PROVENCE-ALPES-CÔTE D'AZUR

Nice, Promenade des
Anglais. Studio spacieux
avec coin nuit et vue
panoramique sur la mer

€ 500.000

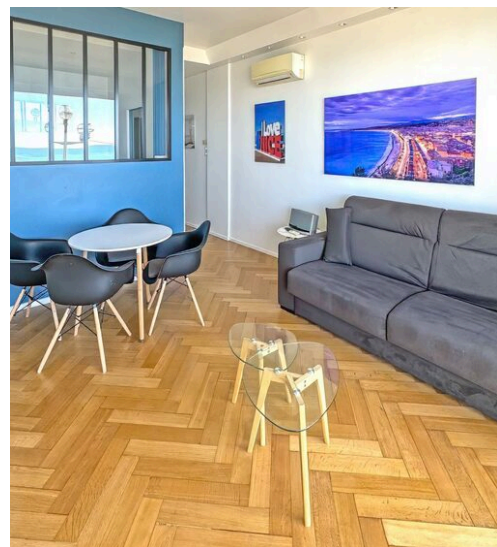
PRIX

36 m²

MÈTRES CARRÉS

1

PIÈCES



DESCRIPTION

Nice, Promenade des Anglais. Studio spacieux avec coin nuit et vue panoramique sur la mer

PROMENADE DES ANGLAIS, grand studio avec coin nuit. Face à la mer, proche du Méridien, en première ligne dans une élégante copropriété avec concierge, beau et grand studio de 36 m², entièrement refait et ultra moderne situé au 1er étage. Cet appartement se compose d'un séjour avec cuisine ouverte et coin nuit, d'une salle de bains avec WC et d'un balcon face à la mer pour profiter de la magnifique vue offerte par la Baie des Anges. Idéal comme résidence principale, secondaire ou

investissement locatif saisonnier dans l'un des endroits les plus prisés de Nice ! Votre pied à terre idéal pour vivre dans un immeuble de prestige au cœur de la ville, face à la Méditerranée, au port de Nice, au Vieux Nice Cours Saleya, à l'Opéra, à de nombreux restaurants, cafés, bars, aux rues piétonnes commerçantes de l'avenue Jean-Médecin, de l'avenue de Verdun et de la rue Paradis et aux boutiques de luxe ! Un bonheur partagé 365 jours par an ! Rendez-nous visite dès que possible !

 **36 m²**
SURFACE

 **1**
PIÈCES

 **1**
SDB

 **€ 500.000**
PRIX

CARACTÉRISTIQUES



PROCHE
AUX
SERVICES



POSITION
EXCLUSIVE



TERRASSE



VUE
PANORAMIQUE




PR PROPERTIES
THE PERFECT HOME
BY KELLER WILLIAMS
PR PROPERTIES

CONTACTS

Réserver une visite

Contactez-nous pour plus d'informations
ou pour fixer un rendez-vous.



TÉLÉPHONE

0033 6 48 21 28 95 - 0039 351 738 0678



EMAIL

massimo.robecchi@kwitalia.com



ADRESSE

16 avenue de la Pastorelle, Nice, Alpes Maritimes