



PR PROPERTIES
THE PERFECT HOME
BY KELLER WILLIAMS

PR PROPERTIES

AGÊNCIA — NICE

NICE — PROVENCE-ALPES-CÔTE D'AZUR

Centro de Nice - apartamento duplex de 216 m² em edifício de época com terraço de 20 m²

€ 1.500.000

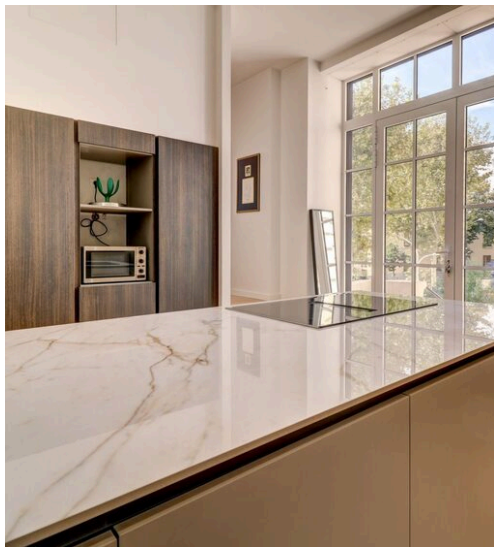
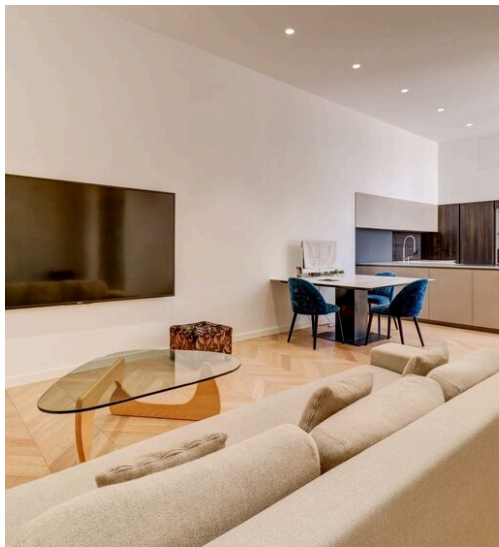
PREÇO

216 m²

METROS
QUADRADOS

0

QUARTOS



DESCRIÇÃO

Centro de Nice - apartamento duplex de 216 m² em edifício de época com terraço de 20 m²

RARO !!! Num sublime palácio burguês, vigiado e idealmente localizado no bairro de Carabacel, ao pé de Cimiez, oferecemos um apartamento duplex de 216 m² com um terraço de 20 m². Atualmente configurado como 2 apartamentos independentes, é possível ligar muito facilmente os 2 níveis. No rés do chão

encontrará um apartamento de 3 assoalhadas completamente renovado de 84 m² e no 1º andar um apartamento de 3 assoalhadas em estilo loft de 132 m². Será seduzido pelos belos volumes que se adaptam a todos os projectos. Todas as conveniências estão nas imediações. Mais informações? Uma visita? Ligue-nos agora!

	216 m² ÁREA
	0 QUARTOS
	3 CASAS DE BANHO
	€ 1.500.000 PREÇO

CARACTERÍSTICAS



ESPAÇOS
AMPLOS



CONFORTÁVEL
PARA OS
SERVIÇOS



EDIFÍCIO
HISTÓRICO



MAIS DE 3
QUARTOS



POSIÇÃO
EXCLUSIVA



PR PROPERTIES
THE PERFECT HOME
BY KELLER WILLIAMS
PR PROPERTIES

CONTACTOS

Agendar visita

Contacte-nos para mais informações
ou para marcar uma visita.



TELEFONE

0033 6 48 21 28 95 - 0039 351 738 0678



EMAIL

massimo.robecchi@kwitalia.com



ENDEREÇO

16 avenue de la Pastorelle, Nice, Alpes Maritimes