

NICE — PROVENCE-ALPES-CÔTE D'AZUR

Nice Massena - Duplex dernier étage 4 pièces de 110 m² avec terrasse !

€ 1.690.000

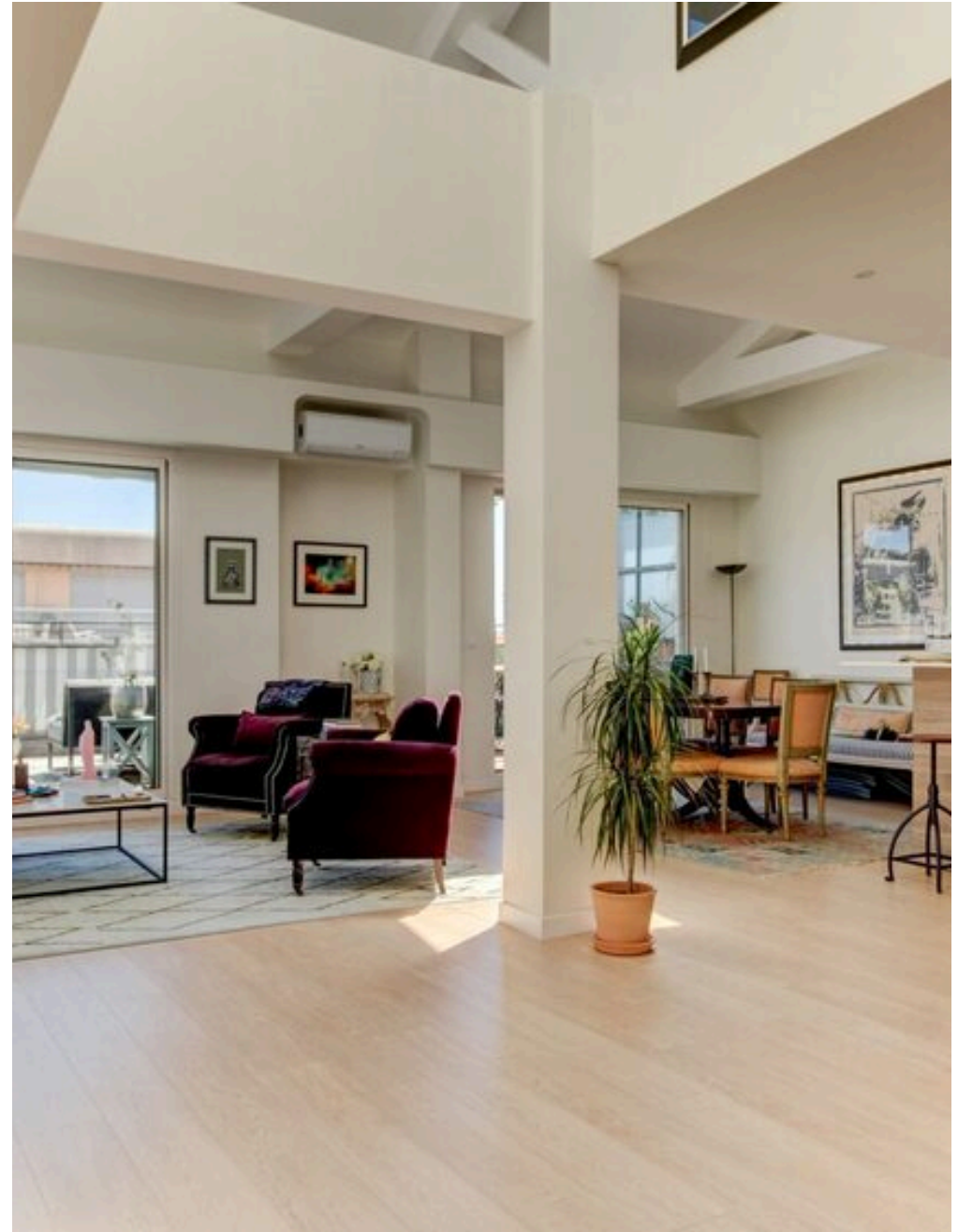
PRIX

110 m²

MÈTRES CARRÉS

4

PIÈCES




DESCRIPTION


Nice Massena - Duplex dernier étage 4 pièces de 110 m² avec terrasse


!


Au dernier étage d'un bel immeuble bourgeois, en plein coeur du centre ville à proximité de la Place Massena, découvrez ce magnifique duplex de 110m². L'appartement se compose, sur le premier niveau, d'une pièce de vie baignée de lumière de 60m² ouverte sur une belle terrasse exposée Sud de 22m²,

d'une suite parentale avec une salle d'eau avec WC et un WC indépendant. Au second niveau, deux chambres avec une salle d'eau avec WC. Le charme s'opère dès l'entrée grâce au plafond cathédrale, sa luminosité par sa verrière, son calme malgré son emplacement et sa pièce de vie ouverte.

 **110 m²**
SURFACE

 **4**
PIÈCES

 **2**
SDB

 **€ 1.690.000**
PRIX

CARACTÉRISTIQUES



PROCHE
AUX
SERVICES



PLUS DE 3
PIÈCES



POSITION
EXCLUSIVE



TERRASSE




PR PROPERTIES
THE PERFECT HOME
BY KELLER WILLIAMS
PR PROPERTIES

CONTACTS

Réserver une visite

Contactez-nous pour plus d'informations
ou pour fixer un rendez-vous.



TÉLÉPHONE

0033 6 48 21 28 95 - 0039 351 738 0678



EMAIL

massimo.robecchi@kwitalia.com



ADRESSE

16 avenue de la Pastorelle, Nice, Alpes Maritimes