

Propriété de prestige dans le village médiéval de Roquebrune Cap Martin

€ 15.000.000

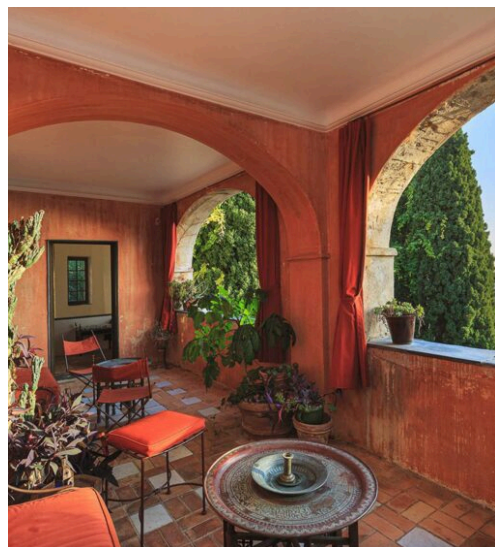
PRIX

600 m²

MÈTRES CARRÉS

5

PIÈCES



DESCRIPTION

Propriété de prestige dans le village médiéval de Roquebrune Cap Martin

Majestueux complexe immobilier avec jardin à l'italienne au cœur de Roquebrune-Cap-Martin. Perchée sur le promontoire de Roquebrune-Cap-Martin, au cœur du bourg médiéval pittoresque juste au-dessus de Monaco, cette prestigieuse résidence d'époque est à vendre dans l'une des localités les plus populaires de la Côte d'Azur. Construite pendant les années 1950-1960 par la volonté d'Henry Clarke, célèbre photographe américain pour Vogue France, et du décorateur Raymond Poteau, la propriété s'étend sur 600 m² de surface intérieure, se développant autour d'un "petit mais gracieux jardin" à l'italienne, comme aimait à le décrire la princesse Grace di Monaco lors de ses séjours en été. Là, dans l'intimité d'une terrasse panoramique au milieu de la verdure, une splendide zone piscine offre un parfait coin de détente pour une agréable pause. Ce qui donne à la propriété son charme authentique, élaboré avec génie par le décorateur John-Mark Horton, c'est son architecture particulière qui rappelle la structure d'une ruche,

créée à partir de l'union de plusieurs maisons et restes médiévaux. Composée d'une villa principale et d'une dépendance indépendante, la propriété abrite en son sein sept suites projetées comme des appartements indépendants, chacune avec un métrage d'environ 70 m². Toutes sont dotées d'une zone salon, d'une salle à manger, d'une cuisine, d'une chambre à coucher et d'une salle de bains. De merveilleuses terrasses panoramiques offrent une vue à couper le souffle sur jardin à l'italienne jusqu'à se perdre dans le lointain parmi les couleurs de la Mer Méditerranée et, au-delà, entre les mille lumières de la ville de Monaco. Pour le prestige de ses élégantes pièces intérieures, disposant de trois cuisines professionnelles super équipées, et la beauté de ses espaces verts, la demeure se présente également comme un lieu prestigieux pour les réceptions stylées mais aussi pour les cérémonies privées. Une fascinante résidence historique conçue pour revivre l'âge d'or de la Côte d'Azur et son charme intemporel.

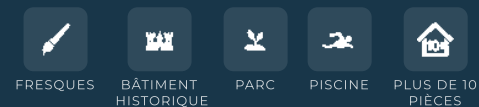
 **600 m²**
SURFACE

 **5**
PIÈCES

 **9**
SDB

 **€ 15.000.000**

CARACTÉRISTIQUES



PR PROPERTIES
THE PERFECT HOME
BY KELLER WILLIAMS
PR PROPERTIES

CONTACTS

Réserver une visite

Contactez-nous pour plus d'informations
ou pour fixer un rendez-vous.



TÉLÉPHONE

0033 6 48 21 28 95 - 0039 351 738 0678



EMAIL

massimo.robecchi@kwitalia.com



ADRESSE

16 avenue de la Pastorelle, Nice, Alpes Maritimes